

Smart Diaspora 2023

www.diaspora-stiintifica.ro

10 - 13 Aprilie 2023,
Timișoara

Eveniment aflat sub înaltul patronaj
al Președintelui României



Modele de intervenție bazate pe date Educația incluzivă de calitate

Workshop Exploratoriu: Echitate, diversitate, incluziune, e-migrare: inovație în politicile cu / pentru grupurile vulnerabile și produse alternative de diseminare a cercetării

unicef  | pentru fiecare copil

Luminița Costache
Specialist Educație

Criza învățării?

Sursa: <https://www.unicef.org/reports/state-global-learning-poverty-2022>

Tendința de creștere a ~~crizei~~ sărăciei de învățare

Ponderea copiilor care nu pot să citească și să înțeleagă un text până la vârsta de 10 ani

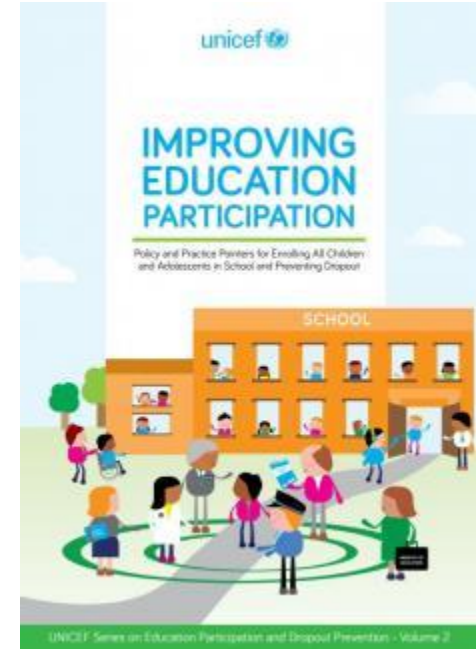
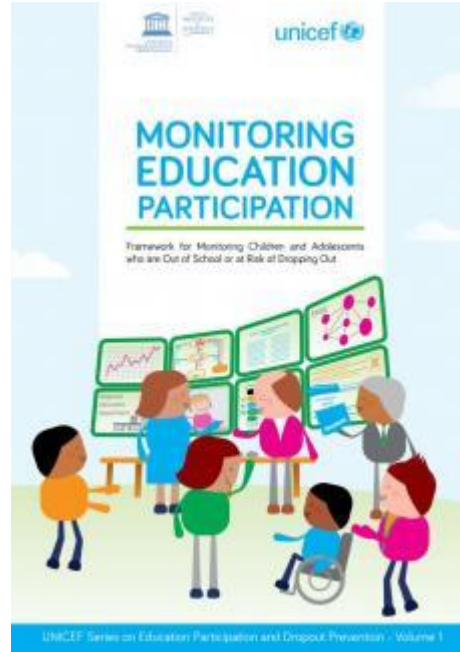


Global	48%	52%	64%
	2015	2019	2022
Venituri mici și medii	53%	57%	70%
	2015	2019	2022
Venituri medii superioare	30%	29%	43%
	2015	2019	2022

În România
18% Sărăcia de învățare (PIRLS 2011)

Sursa: <https://www.unicef.org/reports/state-global-learning-poverty-2022>

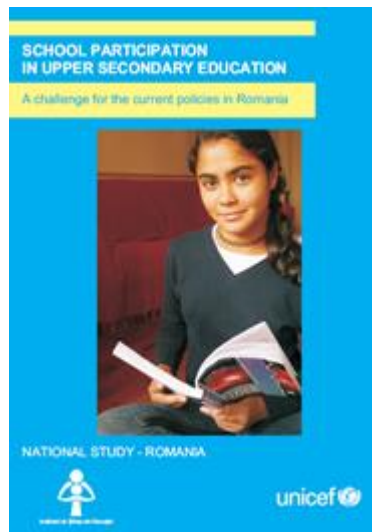
La nivel regional



La nivel național

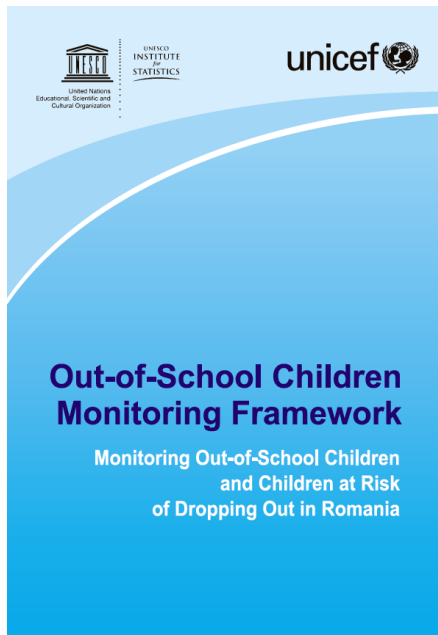


La nivel național



La nivel național

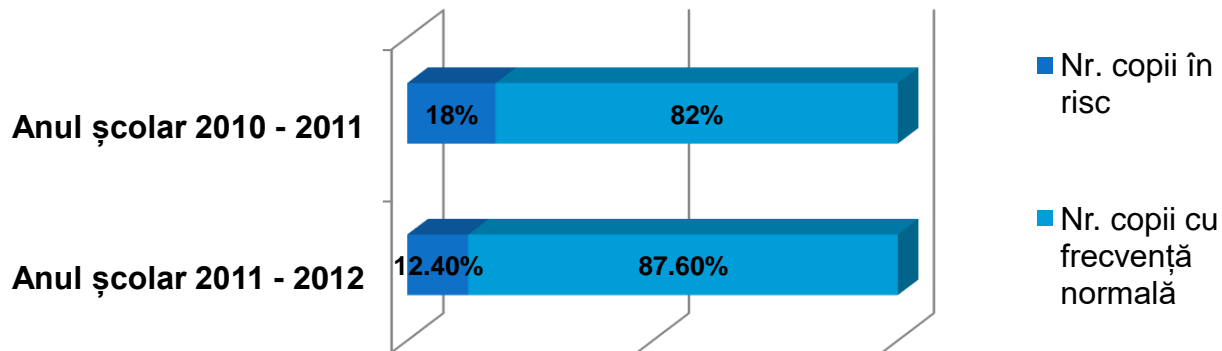
unicef 
pentru fiecare copil



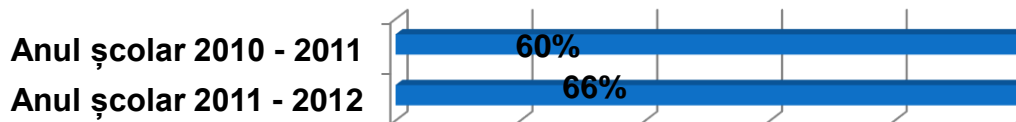
Modele de intervenție



Situație școlară



Procentul copiilor care și-au îmbunătățit participarea și performanța școlară



În jumătate din școli rata abandonului școlar a scăzut cu 15% până la 40%

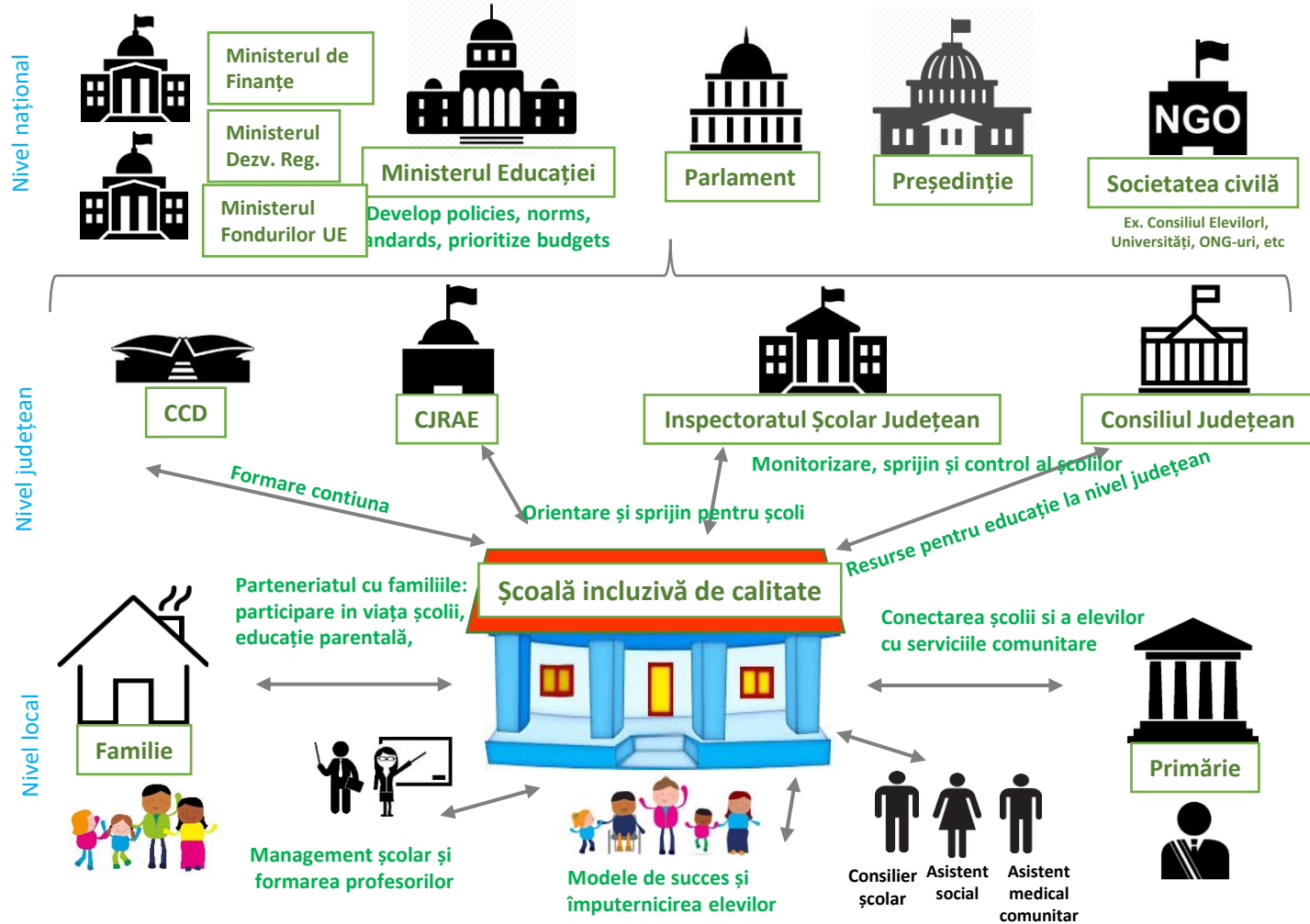
Pachetul Minim de Servicii



Pachetul Educație Incluzivă de Calitate



Educație incluzivă de calitate





Atât abordarea integrată și holistică de a implica conducerea școlii, cât și cadrele didactice, părinții și autoritățile într-o gamă variată de activități a contribuit la sporirea:

- numărului total de elevi înscriși,
- numărului de elevi înscriși la final de an,
- numărului de elevi care au promovat.



Educație incluzivă de calitate (EIC) - Evaluare

Constatări principale și recomandări

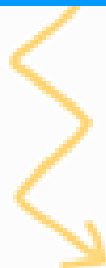
unicef
pentru fiecare copil

75



Activitățile cu cea mai mare valoare adăugată au fost: microgranturile, formarea didactică, formarea pentru consiliere parentală și educație parentală, ateliere regionale, cursuri de formare, schimb de experiențe între școli.

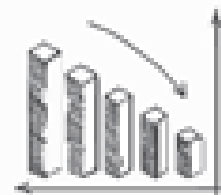
Abordarea cuprinzătoare a modelului Educație incluzivă de calitate va fi sustenabilă în școli doar prin **alocarea suplimentară de resurse umane și financiare.**



Educația incluzivă de calitate poate fi extinsă și replicată în întregime sau **parțial**, începând cu școlile și/sau județele cele mai dezavantajate.



Extinderea EIC la nivel național presupune mai puțin de 2% din bugetul Ministerului Educației în primul an de implementare și mai puțin de 1% în fiecare an ulterior.



Costul mediu/copil/elev este de 21 euro.

Resurse pentru școli



Tendința de creștere a ~~crizei~~ sărăciei de învățare

Ponderea copiilor care nu pot să citească și să înțeleagă un text până la vârsta de 10 ani

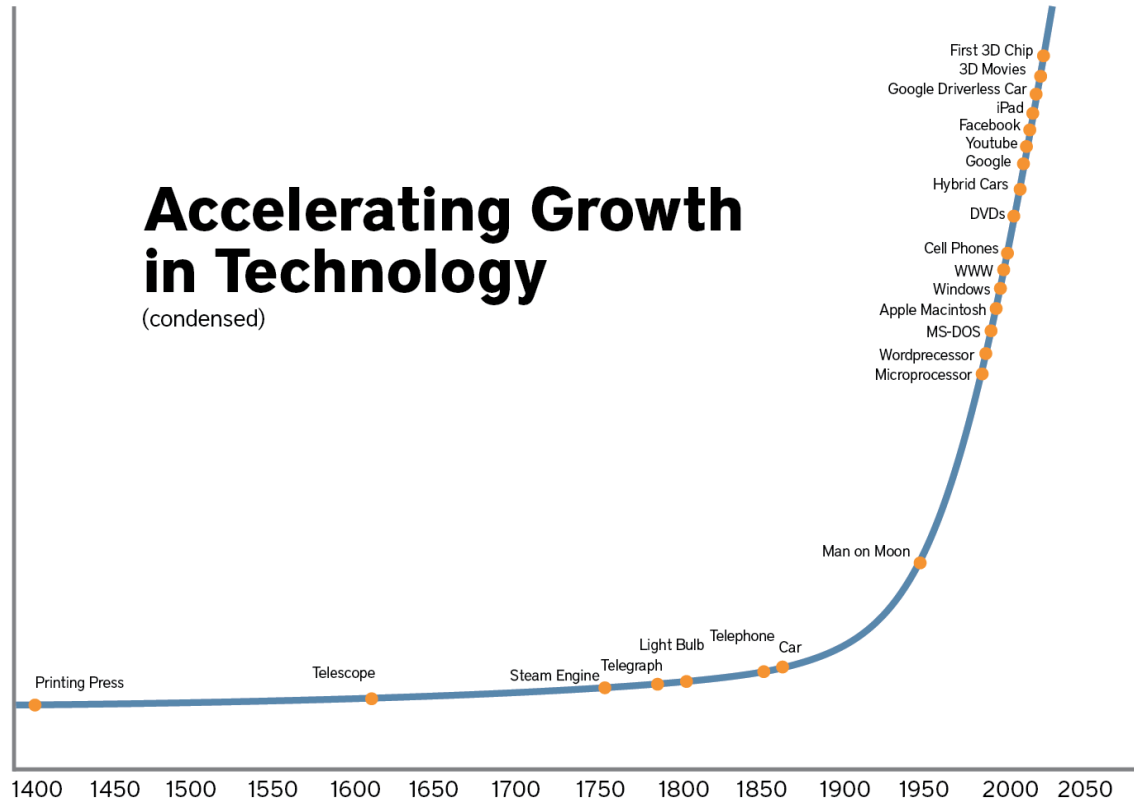


Global	48%	52%	64%
	2015	2019	2022
Venituri mici și medii	53%	57%	70%
	2015	2019	2022
Venituri medii superioare	30%	29%	43%
	2015	2019	2022

În același timp...

Accelerating Growth in Technology

(condensed)





DARKROOM
IN USE

SPORTS



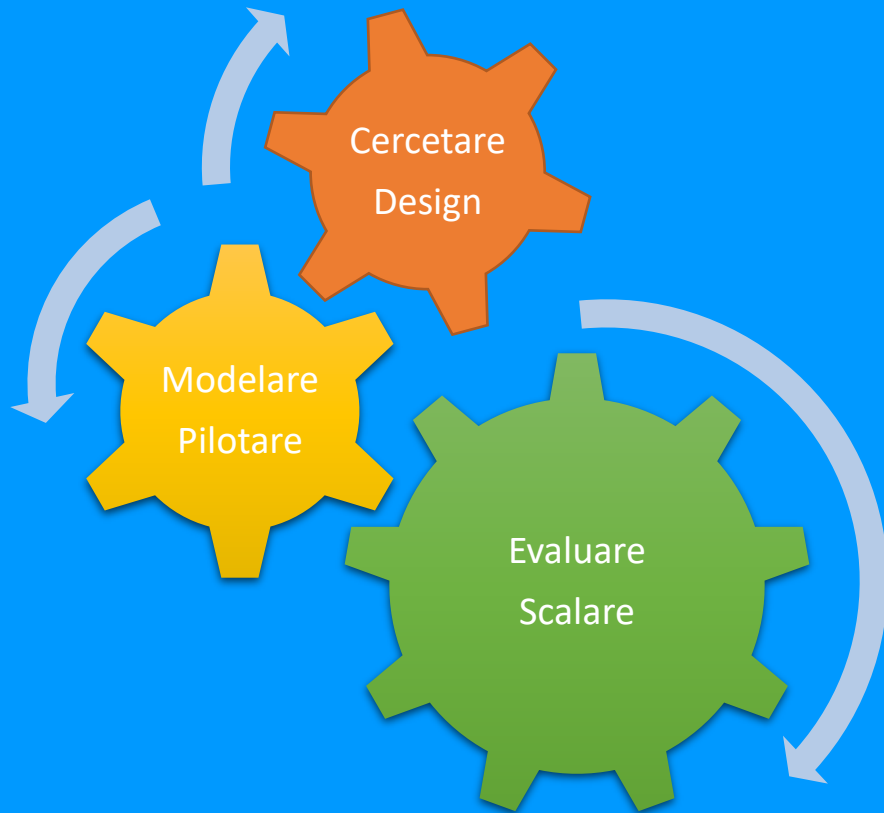


“Aventura este una dintre marile fascinații ale rasei umane. Cel mai bun mod de a face un copil să fie încântat de o nouă sarcină este să îl convingi că este o aventură.”

César Milstein, laureat al premiului Nobel pentru medicină, 1984





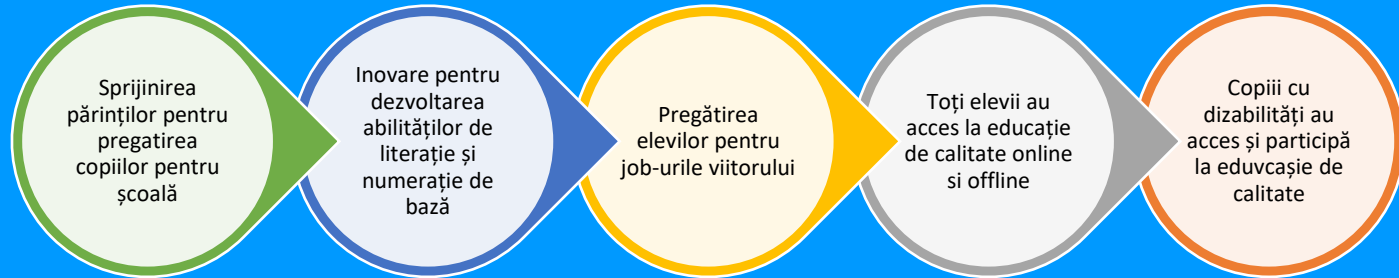


Inovarea în modelare și cercetare?



Viitorul învățării este acum

Prioritățile UNICEF



unicef 

pentru fiecare copil

Mulțumesc!

