

REZIDENȚIAT ÎN PSIHIATRIE ÎN REGATUL UNIT (UK): SPECIALIZĂRI, CERCETARE ȘI ALTE OPORTUNITĂȚI

DR. COSMINA CROSS

(ST6) DUAL PSIHIATRIE GENERALA SI PSIHIATRIE CRIMINALISTICA



**Medical
School**



4-6 years

**Foundation
Training**



2 years

**Core
Training**



3 years

**Higher
Training**



3 years

**Consultant/
Senior Post**



PROGRES DE BAZA IN PSIHIATRIE



FACULTATEA DE MEDICINA

Programe diferite

4 ani – pentru absolvenți în alte domenii

5 ani - intrare directa dupa educatia de baza (A Levels/ Bacalaureat)

6 ani – candidați cu alte calificari, include 1 an de baza “acces la medicina”

Absolvenți: BMBS, MBBS, MBChB



“FOUNDATION
YEARS” – 2 ANI

FY1

6 luni medicina
generală

6 luni chirurgie
generală

FY2

3 x 4 luni rotații –
combinație spital
general și comunitate

incl. Urgențe, Chirurgie
specializată (ORL, Max-
Fax, O&G), Psihiatrie,
Medicina de familie etc

REZIDENȚIAT IN PSIHIATRIE



“CORE PSYCHIATRY”

3 ani



“HIGHER TRAINING”

3 – 5 ani

STRUCTURA GENERALĂ

MINIM:

6 luni în comunitate

6 luni în spital

6 luni în psihiatrie în perioada de dezvoltare (incl. copii și adolescenți, dizabilitate intelectuală)

Alte opțiuni (perioade de 6 luni):

- bloc academic – pentru rezidenții în program academic
- Psihiatrie "de legătură" – liaison psychiatry
- Psihiatrie perinatală
- Psihiatrie criminalistică

OBLIGATORII

Psihoterapie

1 caz scurt – min. 12 ședințe; modalitățile de terapie CBT, CAT, terapie de familie

1 caz lung – 16 – 52 ședințe; modalitate diferită de cazul scurt incl. terapie psihanalitică, DBT

Grup Balint – săptămânal

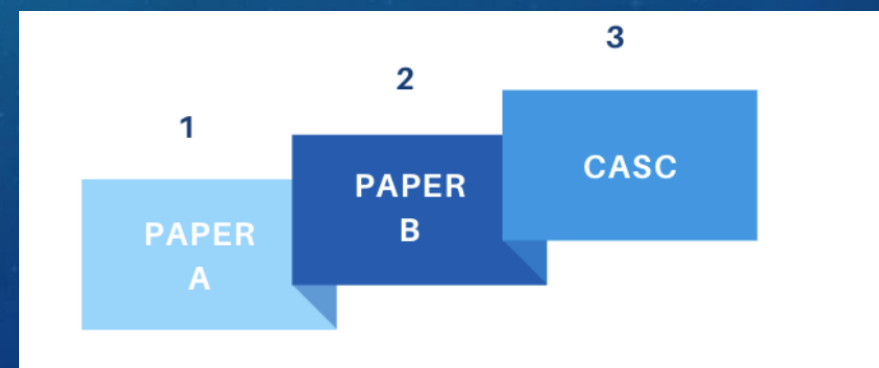
Audit/ revizie a serviciului clinic/ proiect de îmbunătățire a calității serviciilor clinice

Progres

ARCP - Revizuirea anuală a progresului competențelor

pe baza portofoliului corespunzător nivelului de pregătire

Examene x 3



Be able to perform specialist assessment of patients and document relevant history and examination on culturally diverse patients to include:

- Presenting or main complaint
- History of present illness
- Past medical and psychiatric history
- Systemic review
- Family history
- Socio-cultural history
- Developmental history

1a Clinical History ?

Reflection Form ██████████ CT2-3 Mini-ACE █████ CT2-3 Mini-ACE ██████████
Case presentation - Anorexia Nervosa █████ CT1 ACE ████████ CT1 ACE ██████████
CT1 Mini-ACE ████████ CT1 Mini-ACE ██████ Reflection Form ██████████
Core skills in Psychiatry ██████████ Core psychiatry course part A ██████████
Supervision (Psychiatry) Form ██████████

1b Patient Examination, including mental state examination and physical examination ?

Reflection Form ██████████ CT2-3 Mini-ACE █████ CT2-3 Mini-ACE ██████████
CT1 ACE ████████ CT1 ACE ██████████ CT1 Mini-ACE ██████
CT1 Mini-ACE ██████ Reflection Form ██████████ Core skills in Psychiatry ██████████
Core psychiatry course part A ██████████
Supervision (Psychiatry) Form ██████████

ILO2 Intended Learning Outcome 2

Demonstrate the ability to construct formulations of patients' problems that include appropriate differential diagnoses

2a Diagnosis ?

Reflection Form ██████████ CT2-3 Mini-ACE ██████████ CT2-3 Mini-PAT ██████
Case presentation - Anorexia Nervosa █████ CT1 ACE ████████ CT1 ACE ██████████
CT1 Mini-ACE ████████ CT1 DOPS █████ Core psychiatry course part A ██████████
Supervision (Psychiatry) Form ██████████

Case presentation - Anorexia Nervosa █████ CT1 ACE ████████ CT1 ACE ██████████
CT1 Mini-ACE ████████ CT1 DOPS █████ Core psychiatry course part A ██████████
Supervision (Psychiatry) Form ██████████

Reflection Form ██████████ CT2-3 Mini-ACE ██████████ CT1 ACE ████████
CT1 ACE ██████████ Introduction to CBT theory █████ Core skills in Psychiatry ██████████
Core psychiatry course part A ██████████ Supervision (Psychiatry) Form ██████████

2b Formulation ?

ILO3 Intended Learning Outcome 3

Demonstrate the ability to recommend relevant investigation and treatment in the context of the clinical management plan. This will include the ability to develop and document an investigation plan including appropriate medical, laboratory, radiological and psychological investigations and then to construct a comprehensive treatment plan addressing biological, psychological and socio-cultural domains

3a Individual Consideration ?

Reflection Form ██████████ Reflection Form ██████████
Case presentation - Anorexia Nervosa █████ CT1 ACE ████████ CT1 ACE ██████████
Core psychiatry course part A ██████████ Supervision (Psychiatry) Form ██████████

3b Investigation ?

CT2-3 Mini-ACE ██████████ CT2-3 Mini-PAT ██████
Case presentation - Anorexia Nervosa █████
RCPsychIC 2016 - London International Congress █████ Reflection Form ██████████
Reflection Form ████████ Core psychiatry course part A ██████████
Supervision (Psychiatry) Form ██████████

3c Treatment Planning ?

Reflection Form ██████████ CT2-3 Mini-ACE █████ CT2-3 Mini-ACE ██████████
CT2-3 Mini-PAT ██████ Case presentation - Anorexia Nervosa █████
RCPsychIC 2016 - London International Congress █████ Reflection Form ██████████
CT1 ACE ████████ CT1 ACE ██████████ CT1 Mini-ACE ██████ CT1 Mini-ACE ██████
CT1 JCP █████ Reflection Form ██████████ CT1 DOPS █████ Reflection Form ██████████
Core skills in Psychiatry ██████████ Core psychiatry course part A ██████████
Supervision (Psychiatry) Form ██████████

EXEMPLU PORTOFOLIU ELECTRONIC

Portfolio Overview

Summary

Active PDP
No current PDP Items

Assessment

Current Folder

[+ New Training Level Folder](#)

 ST6 • 1 Activity

Programme Coverage

[? What's this](#)

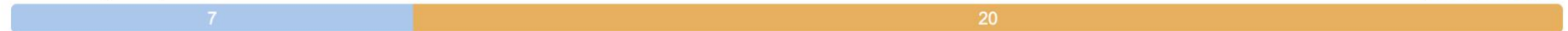
General Psychiatry (2016)

(23/23) mapped



Forensic (2016)

(7/27) mapped



Child & Adolescent 2018

(5/76) mapped



Core 2013

(43/44) mapped



Liaison (2016)

(13/14) mapped



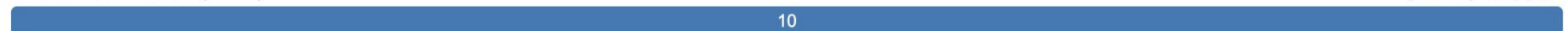
Core Psychiatry (2016)

(43/43) mapped



Substance Misuse (2017)

(10/10) mapped



Last ARCP

ST5 on 04 Jan 2023

Next ARCP

Not Scheduled

[+ New Activity](#)

[+ New Assessment](#)

[+ New Review](#)

PART A

BAZA ȘTIINȚIFICĂ ȘI TEORETICĂ A PSIHIATRIEI

- Științe comportamentale și psihiatrie socioculturală
- Dezvoltare Umana
- Neuroștiințe de bază
- Psihofarmacologie clinică
- Clasificare și Evaluare în Psihiatrie



MRCPSYCH PAPER B exam sections

FORENSIC

8 MARKS
5.5%

LEARNING DISABILITY

8 MARKS
5.5%

ORGANISATION & DELIVERY

8 MARKS
5.3%

GENERAL ADULT

30 MARKS
20%

OLD AGE

14 MARKS
9.3%

PSYCHOTHERAPY

8 MARKS
5.3%

CHILD & ADOLESCENT

14 MARKS
9.3%

SUBSTANCE MISUSE

10 MARKS
6.7%

CRITICAL REVIEW

50 MARKS
33.5%

PART B

REVIZUIRE CRITICĂ - PRACTICA BAZATĂ PE DOVEZI

2/3

- Organizarea și prestarea serviciilor de psihiatrie
- Psihiatrie generală a adulților
- Psihiatrie pentru bătrânețe
- Psihoterapie
- Psihiatrie pentru copii și adolescenți
- Utilizarea abuzivă a substanțelor/Adicției
- Psihiatrie criminalistică
- Psihiatriei dizabilitatilor de învățare/ intelectuale

1/3

- Evaluarea critică a lucrărilor de cercetare – metode si analiza

CASC (CLINICAL ASSESSMENT OF SKILLS AND COMPETENCIES)

EVALUAREA CLINICĂ A APTITUDINILOR ȘI COMPETENȚELOR

2 x circuite practice de câte 8 scenarii clinice

Circuitul 1:

4 min citire; 7 min practic

- 6 x focus pe administrarea/ deciderea tratamentului
- 1 x examinare – neurologică, memorie, examinarea lobului frontal, parietal etc
- 1 x anamneză

Circuitul 2:

90 sec citire; 7 min practic

- 4 x examinare psihiatrică
- 4 x anamneză



- MRCPsych - Membru al Colegiului Regal al Psihiatrilor in Marea Britanie

MRCPSYCH

GRADE MEDII – MEDIC
DE SPECIALITATE,
MEDIC ASOCIAT
SPECIALIST

MEDIC SPECIALIST

Core
Training



3 years

Higher
Training



3 years

Consultant/
Senior Post



INAFARA PROGRAMULUI
CERCETARE, PHD...

OPORTUNITĂȚI LA SFÂRȘITUL ANILOR DE FORMARE DE BAZĂ

Timp OOT aprobat

- OOPT – pentru pregătire
 - în domenii indisponibile e.g 'medicina somnului'
- OOPR - pentru cercetare

Fără aprobare

- Muncă în domeniul ales fără supraveghere la nivel de senioritate inferior medicului specialist
- Muncă voluntară incl. misiuni internaționale
- Curs de doctorat
- Sabatică



”HIGHER TRAINING”
REZIDENȚIAT ÎN SPECIALIZĂRI

ST4 – ST6+

SPECIALIZĂRI DUBLE (4-5 ANI)

- GAP – Forensic (with or without endorsements)
- CAMHS – Forensic
- GAP – OPMH (with or without endorsements)
- GAP – Medical psychotherapy (with or without endorsements)



CCT

CERTIFICATE
OF COMPLETION
OF TRAINING

- Verificata si necesara de GMC (General Medical Council)
- Echivalent cu Certificat de Libera Practica in domeniul de specialitate

ALTE OPORTUNITĂȚI ÎN TIMPUL REZIDENȚIATULUI

Special Interest Day (zi de interes special)

- Cercetare – în colaborare cu Facultățile de Medicină, NHS Trusts, proiecte naționale sau locale
- Cursuri Învățământ Superior – masterate în Educație Medicală sau alte domenii de interes, Doctor of Medicine (DM)

Specific specializării e.g. probe în instanță, vizite la închisorile locale și naționale





RESEARCH

Puteți efectua cercetări împreună cu angajamentele dumneavoastră clinice în orice moment al carierei. De asemenea, puteți alege să ocupați posturi formale de psihiatrie academică, pentru întreaga pregătire sau o parte a acestuia. Aceste posturi (programe de fundație academică, burse clinice academice și lectorate clinice) combină cercetarea cu pregătirea clinică.

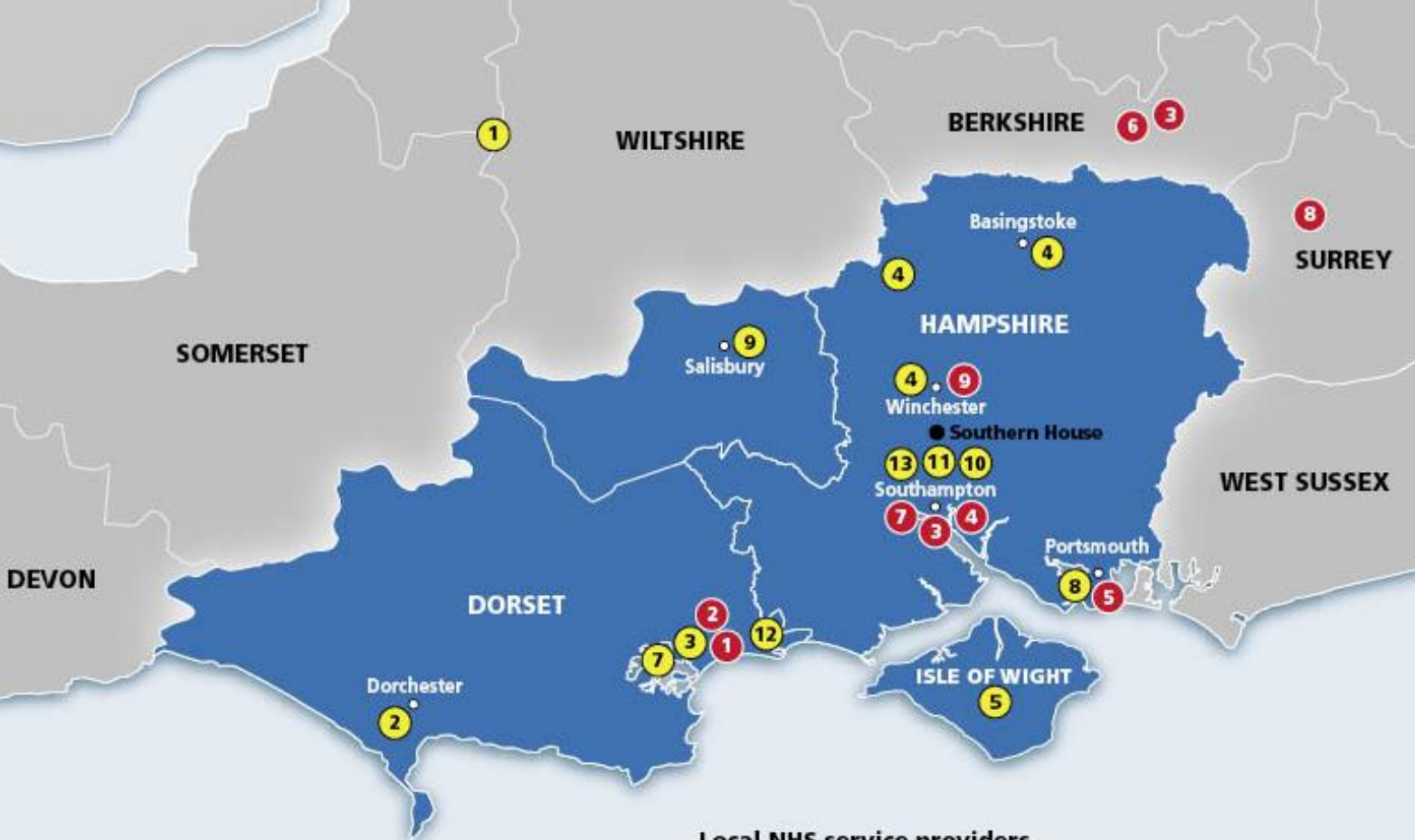
WESSEX DEANERY

Psihiatrie, Cercetare – Programul
Fundației Specializate – Southampton

punctele forte ale departamentului actual
sunt în tulburările afective, tulburările
legate de consumul de alcool, demența,
tulburările impulsiv-compulsive și ADHD

MARC – Memory Assessment
Research Centre

cercetarea tulburărilor de memorie,
inclusiv tulburări cognitive ușoare,
boala Alzheimer și demența cu corp
Lewy



Local NHS service providers

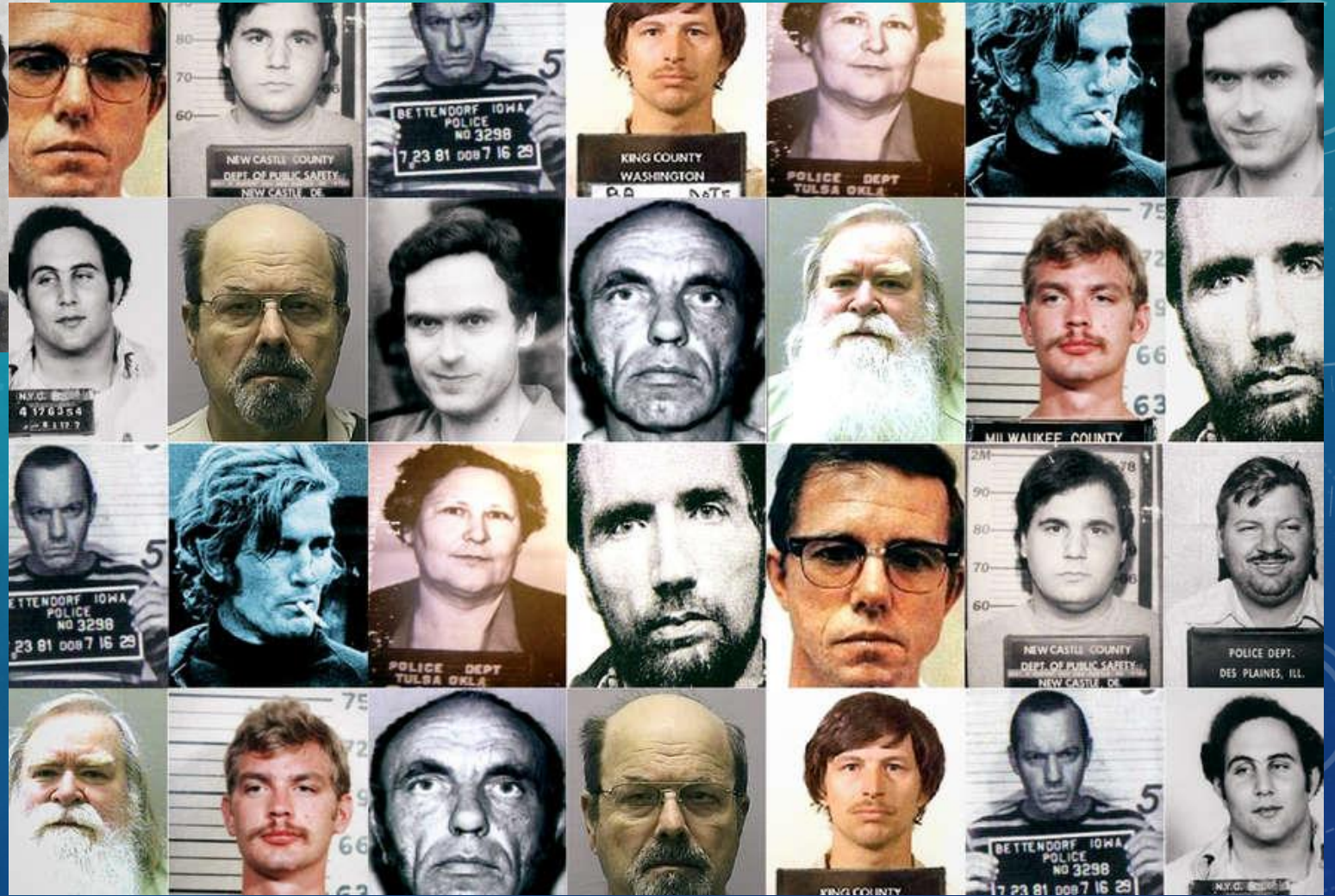
- 1 Avon and Wiltshire Mental Health Partnership NHS Trust
- 2 Dorset County Hospital NHS Foundation Trust
- 3 Dorset Healthcare University NHS Foundation Trust
- 4 Hampshire Hospitals NHS Foundation Trust
- 5 Isle of Wight NHS Trust
- 6 Jersey General Hospital, States of Jersey
- 7 Poole Hospital NHS Foundation Trust
- 8 Portsmouth Hospitals University NHS Trust
- 9 Salisbury NHS Foundation Trust
- 10 Solent NHS Trust
- 11 Southern Health NHS Foundation Trust
- 12 The Royal Bournemouth and Christchurch Hospitals NHS Foundation Trust
- 13 University Hospital Southampton NHS Foundation Trust

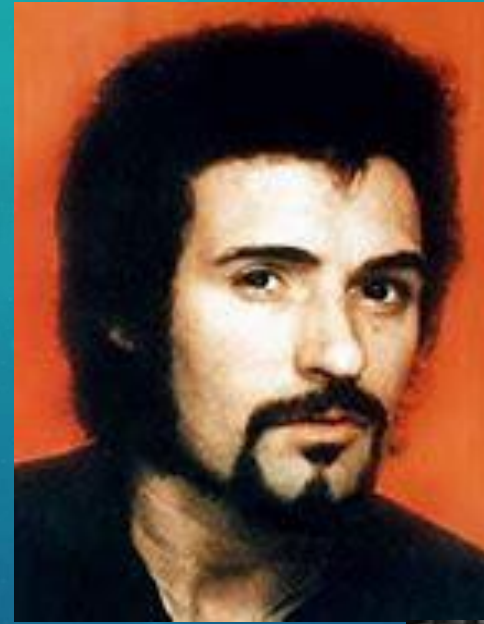
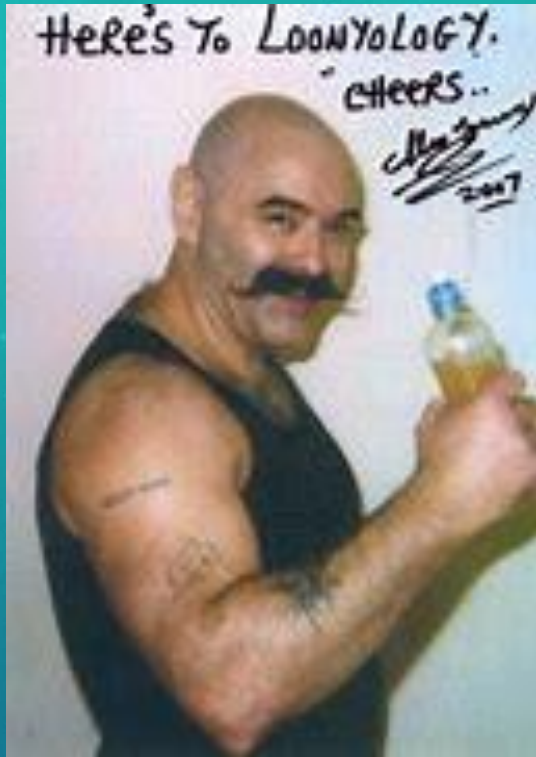
Higher education institutes

- 1 AECC University College
- 2 Bournemouth University
- 3 BPP University
- 4 Solent University
- 5 University of Portsmouth
- 6 University of Reading
- 7 University of Southampton
- 8 University of Surrey
- 9 University of Winchester

JERSEY







PSIHIATRIA MEDICO-LEGALA (FORENSIC PSYCHIATRY)

3 high security - grave and immediate risk to the public and who should not be able to escape from hospital

Services for people who are Deaf (Rampton Hospital)

Male mental illness (Broadmoor, Rampton and Ashworth Hospitals)

Personality Disorder services (Broadmoor, Rampton and Ashworth Hospitals)

Learning Disability Services for men (Rampton Hospital only) • Women's Service (Rampton Hospital)

Medium secure units = 57

a serious risk of harm to others and whose escape from hospital should be prevented

Low secure units

significant risk of harm to others and whose escape from hospital should be impeded

LLM MEDICAL LAW AND ETHICS

MATERAT IN MEDICINA LEGALSI ETICA



**DE MONTFORT
UNIVERSITY
LEICESTER**



[COURSES](#) [STUDY](#) [INTERNATIONAL](#) [RESEARCH](#) [BUSINESS](#) [CAMPUS](#) [ENGAGE WITH US](#) [CURRENT STUDENTS](#)

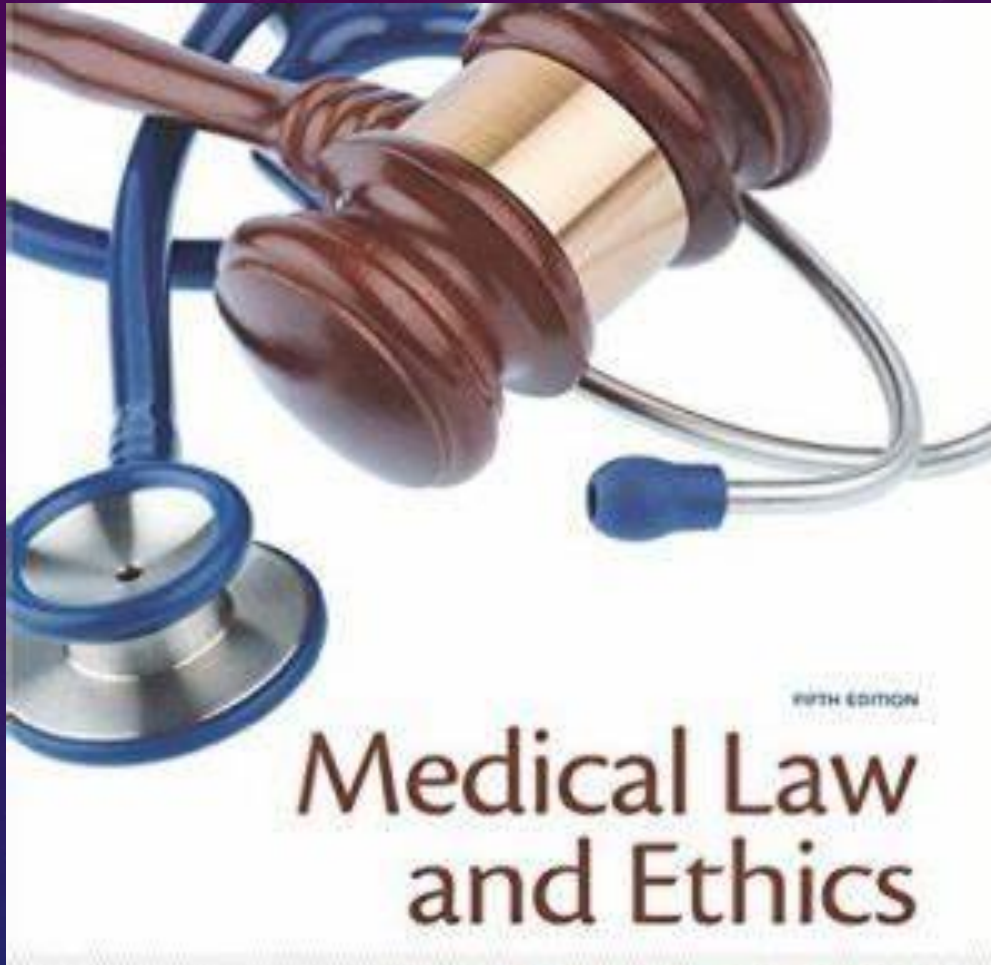
A photograph of a Gothic building facade, likely a church or university building, with a large rose window and intricate stonework.

MADE FROM MORE

LLM Medical Law, Ethics and Practice

Learn how to analyse, interpret and apply the laws regulating the provision of healthcare with a particular regard to ethical perspectives.

The Royal College of Physicians



Dissertation (60 credits)

Consent and Incapacitated Patients (15 credits)

The European Convention on Human Rights (15 credits)

Mental Health Law (30 credits)

Coroners Law (15 credits)

Medical Negligence (15 credits)

Introduction to Health Care Law & Ethics (30 credits)

MODULE MASTERAT

- Teză masterat (60 credite)
- Consimtamantul si pacientii aflatii in incapacitate (15 credite)
- Convenția Europeană a Drepturilor Omului (15 credite)
- Legea sănătății mintale (30 credite)
- Legea legiștilor (15 credite)
- Neglijență medicală (15 credite)
- Introducere în Legea sănătății și etică (30 de credite)

NEURODIVERSITY, CRIMINAL RESPONSIBILITY AND PARTIAL DEFENCES TO MURDER: IS THE LAW FAILING THE NEURODIVERGENT OFFENDERS?

This project aims to evaluate the extent to which partial defences to murder can be adequately employed for people with a neurodevelopmental condition. It will investigate aspects hindering the process, explore neuroethical principles and criminal responsibility of neurodiverse individuals. Furthermore, it will consider law reform needs, adequate support and reasonable adjustments for NVD offenders within the criminal justice and forensic services.



NEURODIVERSITATE, RASPUNDERE
PENALA SI APARARE PARTIALA LA
OMUCIDERE: ESTE LEGEA
NEPOTRIVITA PENTRU
INFRACTORII NEURODIVERGENTI?



Acest proiect își propune să evalueze măsura în care apărarea parțială împotriva sentitei de omucidere poate fi utilizată în mod adecvat pentru persoanele cu neurodiversitate.

Acesta va investiga aspecte care împiedică procesul, va explora principiile neuroetice și responsabilitatea penală a persoanelor neurodiverse.

În plus, teza va lua în considerare nevoile de reformă a legislației, sprijinul adecvat și ajustările rezonabile pentru infractorii NVD în cadrul serviciilor de justiție penală și criminalistică.

Neuro-disability is an umbrella term which encompasses neurodevelopmental disorders (NVD), traumatic brain injury (TBI) and intellectual disability (ID). Despite academic debates around neurodiversity, neurodivergence and neuro-disability, the term includes autism spectrum disorder (ASD), attention deficit hyperactivity disorder (ADHD), foetal alcohol spectrum disorder (FASD) and a wide range of genetic and acquired brain function disorders.

Neuro-dizabilitatea este un termen umbrelă care cuprinde tulburări neurodezvoltare (NVD), leziuni cerebrale traumatice (TBI) și dizabilități intelectuale (ID).

În ciuda dezbaterilor academice în jurul neurodiversity, neurodivergence și neuro-handicap, termenul include tulburare de spectru autist (ASD), deficit de atenție tulburări de hiperactivitate (ADHD), tulburare de spectru alcool fetal (FASD) și o gamă largă de tulburări genetice și dobândite ale funcției cerebrale.

THIS POPULATION IS EXTREMELY DIVERS AND PRESENTS WITH VARIED DEGREES OF ABILITIES AND DISABILITIES

ICD-11

'Neurodevelopmental Disorders are behavioural and cognitive disorders arising during the developmental period that involve significant difficulties in the acquisition and execution of specific intellectual, motor, language, or social functions.'

Tulburările de neurodezvoltare sunt tulburări comportamentale și cognitive apărute în timpul perioadei de dezvoltare care implică dificultăți semnificative în dobândirea și executarea funcțiilor intelectuale, motorii, lingvistice sau sociale specifice.

RECENT RESEARCH
DEMONSTRATES AN
OVER-REPRESENTATION
OF AUTISTIC PEOPLE IN
THE CRIMINAL JUSTICE
SETTINGS, DESPITE
SIMILAR OR LOWER
RATES OF OFFENDING
COMPARED TO
GENERAL POPULATION

Homicide is a relatively rare event.

The global average rate of homicide is 6.1 in 100,000 population

Europe has third lowest homicide rate (3 in 100,000 population), after Oceania and Asia.

In England and Wales the rate is significantly lower (11 per 1,000,000 population)

A MURDER CONVICTION = STATUTORY LIFE IMPRISONMENT

Allowances are made for people “suffering from an abnormality of mental functioning”.

Coroners and Justice Act 2009 (CJA 2009) reformed the English criminal law, particularly the partial defences to murder:

Diminished responsibility (DR) (Section 52 CJA 2009) **and**

Loss of control (LoC) (Section 54 CJA 2009)

A successful plea of either DR or LoC would warrant a conviction for manslaughter.



CURRENT STUDENT PROJECTS

- Systematic review – *ADHD and criminal behaviour – is impulsivity the only cause?*
- Qualitative study – *Alcohol use disorders: attitudes, discrimination and unconscious bias in student population from different ethnic groups*

SURSE

- <https://www.imgconnect.co.uk/pages/psychiatry>
- <https://www.rcpsych.ac.uk/become-a-psychiatrist/choose-psychiatry/how-to-become-a-psychiatrist>
- <https://thesavvyimg.co.uk/psychiatry-img-guide-uk/>
- <https://mindthebleep.com/applying-to-psychiatry/>
- <https://www.britishcouncil.org/education/he-science/researcher-connect>
- <https://www.rcpsych.ac.uk/improving-care/ccqi/research-and-evaluation/current-research>
- <https://www.rcpsych.ac.uk/training/your-training/time-out-of-training>
- <https://wessex.hee.nhs.uk/psychiatry-research-specialised-foundation-programme-southampton/>
- <https://wessex.hee.nhs.uk/school-of-psychiatry/about-the-school/>
- <https://www.southernhealth.nhs.uk/about-us/research/memory-assessment-and-research-centre>
- <https://wessexhealthlines.nhs.uk/health-lines/neuroline/>
- <https://www.joindementiaresearch.nihr.ac.uk/content/researchers>